

GLAM CHEEK

*make
up*

**БОЛЬШЕ,
ЧЕМ ПРОСТО
РУМЯНА!**



GLAM CHEEK

— ЭТО

**ОТДОХНУВШИЙ
ВИД И
ЕСТЕСТВЕННЫЙ
РУМЯНЕЦ
В СЧИТАННЫЕ
СЕКУНДЫ**

ЮЛЯ ПАРШУТА,
ПЕВИЦА, АКТРИСА

GLAM
TEAM
*make
up*

2

GLAM — ЭТО CHEEK УНИКАЛЬНЫЙ МИКС ДВУХ ТЕКСТУР

**НАТУРАЛЬНЫЕ РУМЯНА И ДЕЛИКАТНЫЙ
ХАЙЛАЙТЕР, ИДЕАЛЬНО СОЧЕТАЮЩИЕСЯ ПО ТОНУ**

**СУПЕРМЯГКАЯ И ШЕЛКОВИСТАЯ ТЕКСТУРА
БЛАГОДАРЯ СПЕЦИАЛЬНО ОБРАБОТАННЫМ
ПИГМЕНТАМ**

ВЫСОКАЯ ЦВЕТОПЕРЕДАЧА И ЛЕГКОЕ НАНЕСЕНИЕ

ТОНКИЙ АРОМАТ ЦВЕТОВ САКУРЫ

**КОМПАКТНЫЙ ФУТЛЯР, КОТОРЫЙ УДОБНО
ВЗЯТЬ С СОБОЙ**



GLAM CHEEK

— ЭТО
НАТУРАЛЬНЫЕ
ОТТЕНКИ
ДЛЯ ЛЮБОГО
ТОНА КОЖИ

ТРИ ПАЛИТРЫ ОТТЕНКОВ ПОДОБРАНЫ
ТАК, ЧТО НЕ СОСТАВИТ ТРУДА НАЙТИ
ВАРИАНТ ДЛЯ ЛЮБОГО ЦВЕТОТИПА
И ЛЮБОГО НАСТРОЕНИЯ



GLAM CHEEK

— ЭТО
ДВА
ВАРИАНТА
ИСПОЛЬЗОВАНИЯ

1

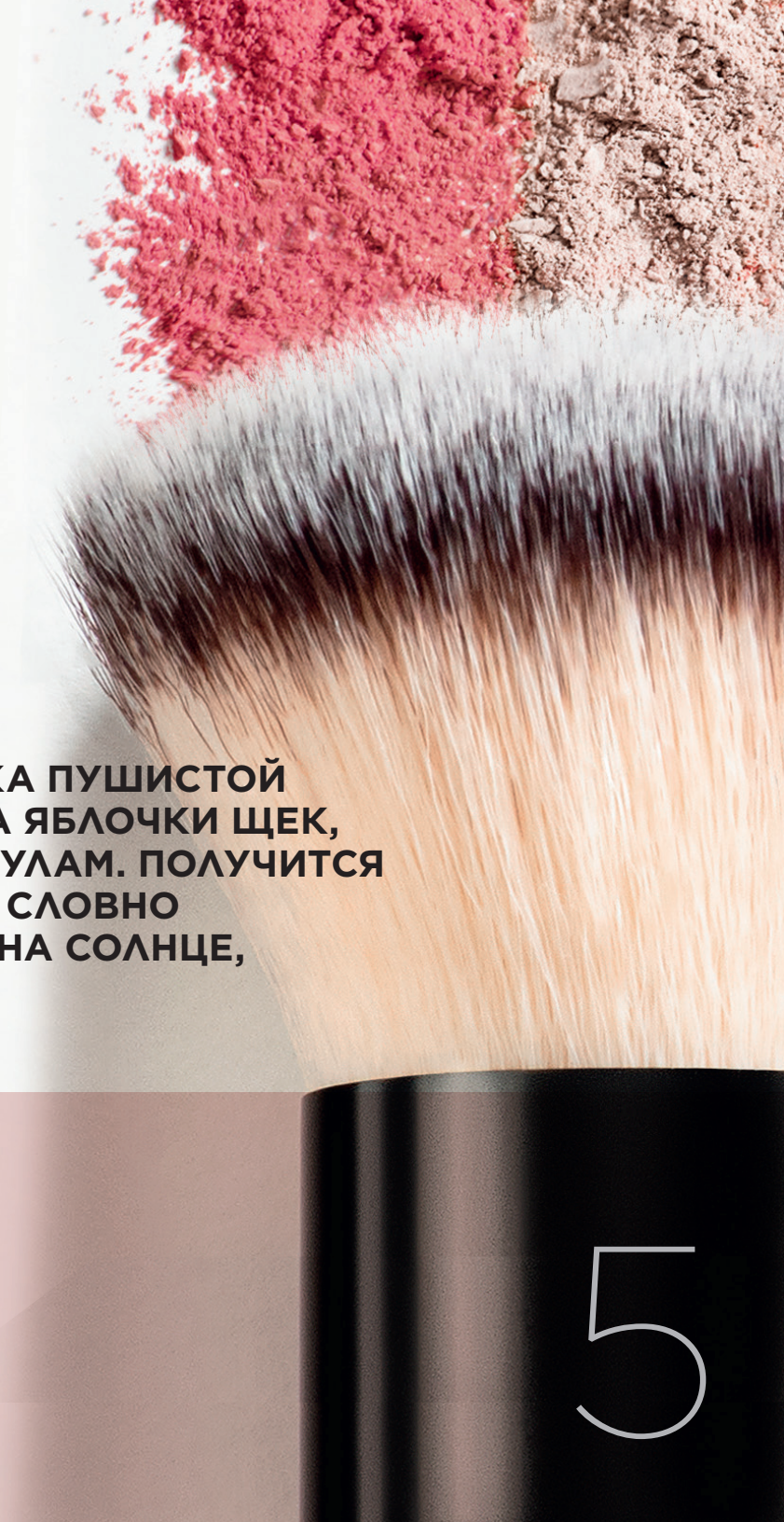
НАНЕСИ РУМЯНА НА ЯБЛОЧКИ ЩЕК И МЯГКО РАСТУШУЙ ИХ В СТОРОНУ ВИСКОВ. ЗАТЕМ СОЗДАЙ МЕРЦАЮЩИЕ БЛИКИ ХАЙЛАЙТЕРОМ: ПОДЧЕРКНИ С ЕГО ПОМОЩЬЮ СКУЛЫ, СПИНКУ НОСА, ГАЛОЧКУ НАД ВЕРХНЕЙ ГУБОЙ И ДОБАВЬ НЕМНОГО ПОД БРОВЬ.

2

СМЕШАЙ ДВА ОТТЕНКА ПУШИСТОЙ КИСТЬЮ И НАНЕСИ НА ЯБЛОЧКИ ЩЕК, РАСТУШЕВЫВАЯ К СКУЛАМ. ПОЛУЧИТСЯ ЭФФЕКТ СЯЮЩЕГО, СЛОВНО ПЕРЕЛИВАЮЩЕГОСЯ НА СОЛНЦЕ, РУМЯНЦА.

ЛАЙФХАК: ЧТОБЫ РУМЯНА СМОТРЕЛИСЬ МАКСИМАЛЬНО НАТУРАЛЬНО, СЛЕГКА ПРОЙДИСЬ КИСТЬЮ С ОСТАТКАМИ ПРОДУКТА ПО КОНТУРУ ЛИЦА, КОНЧИКУ НОСА И ПОДБОРОДКУ.

5



GLAM CHEEK

— ЭТО
ЭКСПЕРИМЕНТЫ

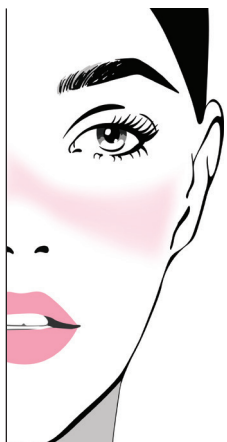
GLAM
TEAM
make up

ТЕХНИКИ НАНЕСЕНИЯ РУМЯН



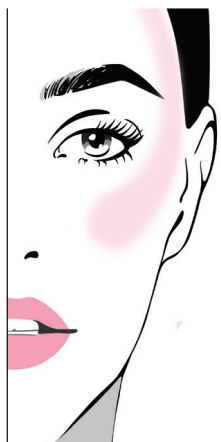
КЛАССИКА

ВСЕГДА АКТУАЛЬНЫЙ СПОСОБ. НАНЕСИ РУМЯНА НА ЯБЛОЧКИ ЩЕК И МЯГКО РАСТУШУЙ ИХ ПУШИСТОЙ КИСТЬЮ В СТОРОНУ ВИСКОВ, НЕ ВЫШЕ ЛИНИИ СКУЛ И НЕ НИЖЕ НОСА.



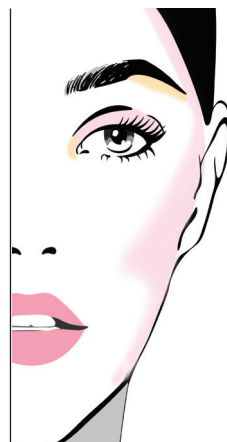
BABY DOLL*

ЧТОБЫ СОЗДАТЬ МОДНЫЙ, НАРОЧИТО ЮНЫЙ ЭФФЕКТ КУКОЛЬНОГО ЛИЦА, НАНОСИ РУМЯНА В «ЗОНУ СМУЩЕНИЯ»: ПО ПРЯМОЙ ЛИНИИ ОТ УХА ДО УХА ЧЕРЕЗ ЩЕКИ, СКУЛЫ И ПЕРЕНОСИЦУ.



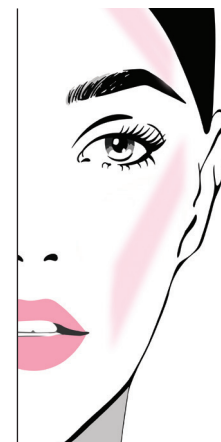
ДРЕЙПИНГ

ЯРКИЙ ПРИЕМ, ПОМОГАЮЩИЙ БЫСТРО ПРИДАТЬ ЛИЦУ СВЕЖИЙ ВИД. ДЛЯ ЕГО СОЗДАНИЯ АКТИВНО НАНЕСИ РУМЯНА НА ЩЕКИ, СКУЛЫ И ВИСКИ, РАСТУШЕВЫВАЯ ИХ В ФОРМЕ ЦИФРЫ «3».



МОНОХРОМ

ДЛЯ СТИЛЬНОГО МОНОХРОМНОГО МАКИЯЖА НАНОСИ РУМЯНА НЕ ТОЛЬКО НА ЩЕКИ, НО И НА ВЕКИ В КАЧЕСТВЕ ТЕНЕЙ, ДОБАВИВ НЕМНОГО ХАЙЛАЙТЕРА ПОД БРОВЬ И ВО ВНУТРЕННИЕ УГОЛКИ ГЛАЗ.



ЛИФТИНГ-ЭФФЕКТ

ЧТОБЫ СДЕЛАТЬ ЛИЦО ВИЗУАЛЬНО БОЛЕЕ ПОДТЯНУТЫМ, РАСТУШЕВЫВАЙ РУМЯНА ВВЕРХ, ВЫТЯГИВАЯ ИХ ПОЧТИ В ВЕРТИКАЛЬНУЮ ЛИНИЮ. НЕ ЗАБУДЬ НАНЕСТИ НЕМНОГО РУМЯН НА БОКОВЫЕ ЧАСТИ ЛБА.



SUN KISS**

ДЛЯ СОЗДАНИЯ ОСВЕЖАЮЩЕГО ЭФФЕКТА ЧУТЬ СГОРЕВШЕГО НА СОЛНЦЕ ЛИЦА, НАНЕСИ НЕМНОГО РУМЯН РАЗМАШИСТЫМИ ДВИЖЕНИЯМИ НА ВЫСТУПАЮЩИЕ ЧАСТИ ЛИЦА: СПИНКУ НОСА, ЩЕКИ, СКУЛЫ И ЛОБ.

*ОТ АНГЛ. «КУКОЛКА» – МОДНЫЙ НАРОЧИТО ЮНЫЙ ОБРАЗ.

**ОТ АНГЛ. «ПОЦЕЛУЙ СОЛНЦА».



GLAM
CHEEK

— ЭТО
**БЕЗГРАНИЧНЫЕ
ВОЗМОЖНОСТИ
ДЛЯ НОВЫХ ОБРАЗОВ**