



Что такое «Тихая роскошь»?

Особенности главного тренда сезона – ставка на естественность, ухоженный вид и элегантность. Никаких ярких акцентов: только аристократичный, продуманный образ.

Сочетание минимализма и шика – это про макияж в стиле «Тихая роскошь». Тебе не понадобится объемная косметичка. Главный акцент такого образа – помада с благородным матовым финишем.

Soft Cream – это новый матовый финиш, который разбивает стереотипы

- Муссовая текстура
- Мягкий фокус
- Невесомое покрытие
- Устойчивая формула
- 9 оттенков

Soft Cream – это помада, которой ты наслаждаешься, а все вокруг восхищаются тобой

FABERLIC

GLAM TEAM
make up

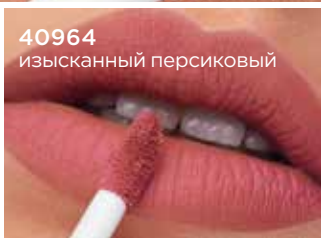


МАТОВЫЙ,
КОТОРЫЙ
СОЗДАН
УДИВЛЯТЬ

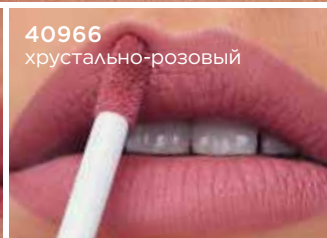
40969
благородный нюд



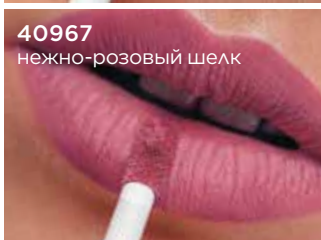
40964
изысканный персиковый



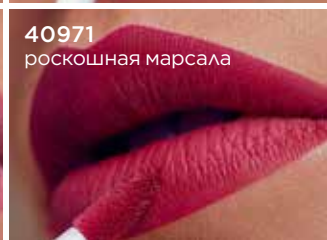
40966
хрустально-розовый



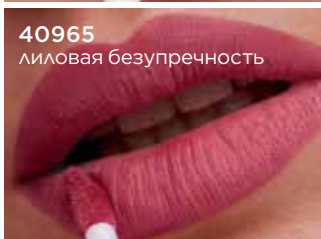
40967
нежно-розовый шелк



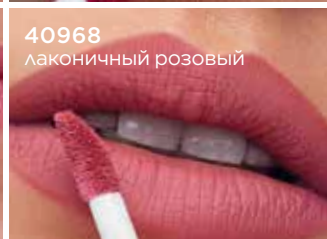
40971
роскошная марсала



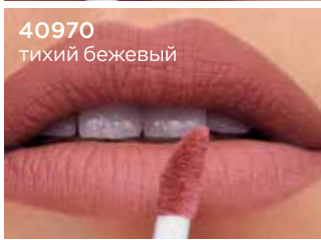
40965
лиловая безупречность



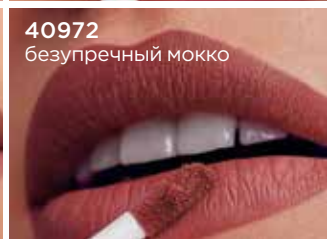
40968
лаконичный розовый



40970
тихий бежевый



40972
безупречный мокко



Каждый оттенок **Soft Cream**
соответствует тренду «Тихая роскошь»:
цвета не кричат, а сдержанно
подчеркивают твой стиль



GLAM
TEAM



Три способа нанесения: выбери свой

• Классический

Нанеси помаду равномерным слоем, создавая четкий контур с помощью удобного аппликатора, чтобы добавить образу роскошную собранность.

• Выразительный

Для более стойкого и яркого образа сначала подчеркни форму губ карандашом и только затем используй помаду.

• Натуральный

Для эффекта «зацелованных губ» распредели помаду подушечкой пальца и растушуй легкими движениями.

Спустя 1-2 минуты помада «усаживается» на губах и становится полностью матовой