



FABERLIC



ТУШИ
ДЛЯ
РЕСНИЦ

VOLUM'EYES
& **NEXT LEVEL**

GLAM
TEAM
make up

**СПОРИМ,
ТЫ ВЛЮБИШЬСЯ
В ОБЕ?**



55378
насыщенный черный

Протестирована
и одобрена
офтальмологами

حلال
HALAL
Стандарт
производства
Халяль

НА 200%



**БОЛЕЕ
ЭФФЕКТНАЯ
ДЛИНА
И МАНЯЩИЙ
ОБЪЕМ, КАК ПОСЛЕ
НАРАЩИВАНИЯ***

**ШИРОКАЯ ЩЕТОЧКА
ИДЕАЛЬНО РАЗДЕЛЯЕТ
И ПРОЧЕСЫВАЕТ
РЕСНИЦЫ,
ПРОКРАШИВАЯ
ИХ ПО ВСЕЙ ДЛИНЕ**

**УНИКАЛЬНАЯ
СМЕСЬ ВОСКОВ
ДЛЯ ЭЛАСТИЧНОСТИ
И ЗАЩИТЫ РЕСНИЦ**

*Данные маркетингового исследования восприятия туши с участием 30 респондентов.

ИЗМЕРЯЙ ДЛИНУ В ВОСТОРЖЕННЫХ ВЗГЛЯДАХ!

NEXT LEVEL

ТУШЬ С ЭФФЕКТОМ
НАРАЩЕННЫХ РЕСНИЦ

В 2 РАЗА

**БОЛЕЕ
ОБЪЕМНЫЕ,
ЯРКИЕ И ПЫШНЫЕ
РЕСНИЦЫ***

**СОБЛАЗНИТЕЛЬНЫЙ
ИЗГИБ**

**ИДЕАЛЬНО
ПОДХОДИТ
ДЛЯ КОРОТКИХ
И ТОНКИХ РЕСНИЦ**

**СИНЕРГИЯ ВОСКОВ
ДЛЯ КОНДИ-
ЦИОНИРОВАНИЯ
И УКРЕПЛЕНИЯ
РЕСНИЦ**

*Данные маркетингового исследования восприятия туши
с участием 30 респондентов.



Протестирована
и одобрена
офтальмологами



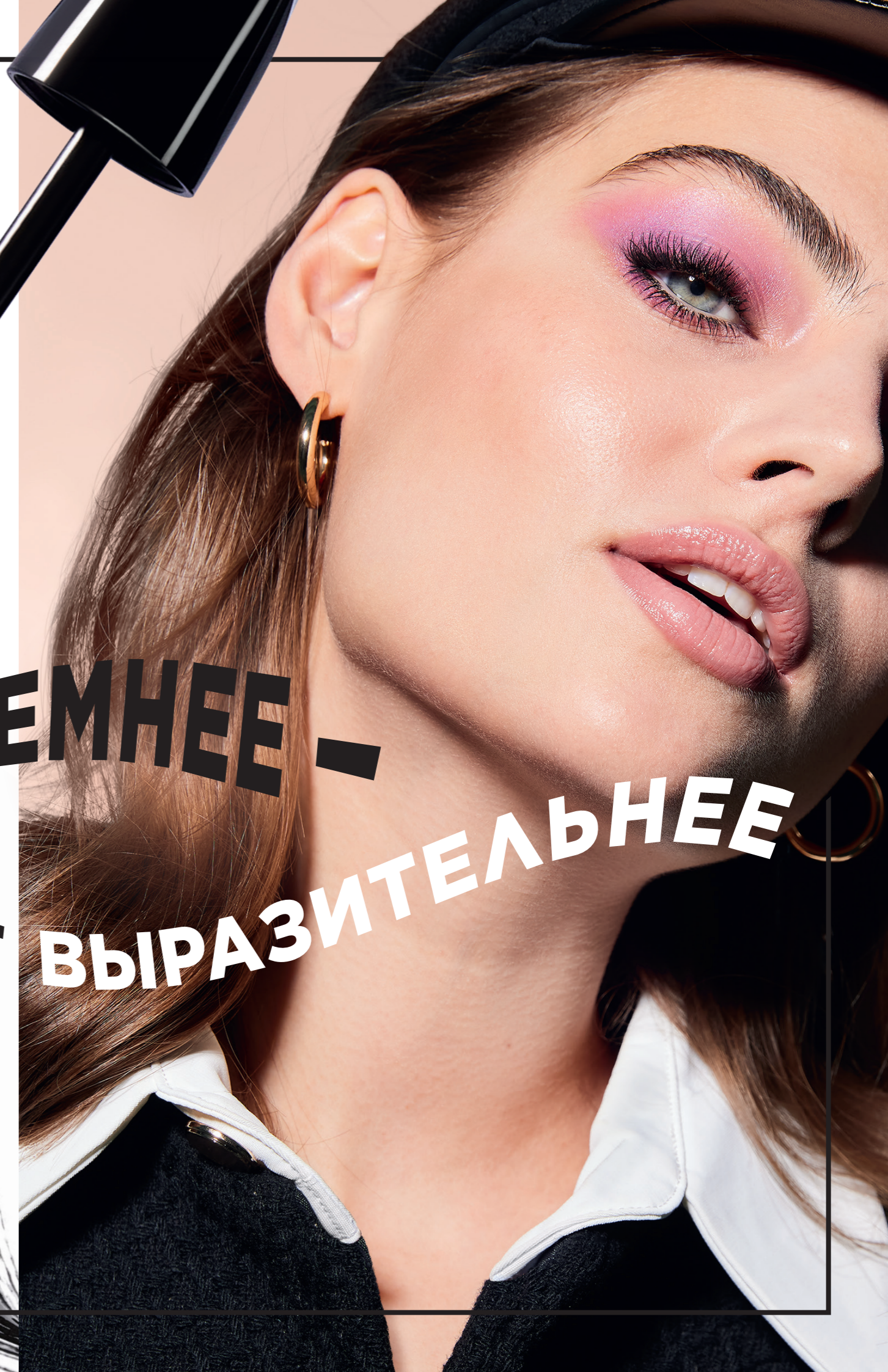
Стандарт
производства
Халяль



**ЗНАЧИТ БОЛЕЕ ОБЪЕМНЕЕ —
ВЫРАЗИТЕЛЬНЕЕ**

VOLUM' EYES

ЭКСТРАОБЪЕМНАЯ ТУШЬ ДЛЯ РЕСНИЦ



GLAM
TEAM

*make
up*

**ВЫБЕРИ
СВОЙ ЭФФЕКТ!**

